

就航年: 2014年11月
総トン数: 168,666トン
乗客定員: 4,180名
乗組員数: 1,500名
全長: 348m
全幅: 41m
喫水: 8.5m
巡航速度: 22.0ノット

客室カテゴリー一覧 (客室+バルコニーの広さ)
スイート客室
RL ロイヤルロフトスイート / 152.3m²+51.3m²
OL オーナーズロフトスイート / 90.5m²+46.5m²
GL グランドロフトスイート / 64.6m²+33.5m²
SL スカイロフトスイート / 68.7m²+17.0m²
OS オーナーズスイート / 50.2m²+24.0m²
GT グランドスイート (2ベッドルーム) / 50.4m²+24.0m²
GB スーペリアグランドスイート / 32.6m²+24.0m²
GS グランドスイート / 32.6m²+10.1m²
J1 ジュニアスイート / 25.6m²+14.9m²
J3 J4 ジュニアスイート / 24.8m²+7.5m²

バルコニー客室
1C 2C 4C スーペリアラージバルコニー / 16.4m²+7.6m²
1D 2D 3D 4D 5D 6D 7D 8D 海側バルコニー / 18.3m²+5.1m²
1E 2E 海側バルコニー (視界不良) / 18.3m²+5.1m²
2F ステューディオバルコニー / 11.0m²+5.1m²

海側客室
1M 2M ラージ海側 / 19.8m²
1N 2N スタンダード海側 / 16.9m²
内側客室
1U 2U 3U 4U スタンダード内側 (パーチャルバルコニー) / 15.4m²
2W ステューディオ内側 (パーチャルバルコニー) / 9.3m²

* フルマンベッド1台 (3名用客室)
+ フルマンベッド2台 (3~4名用客室)
△ ソファベッド (ダブル) 使用客室
◆ ソファベッド (ダブル)・フルマンベッド1台使用客室
+ 4つのフルマンベッド使用客室
↓ コネクティングルーム
♢ 車いす対応客室 (全室シャワールーム)
□ 一部視界が遮られる客室
※フルマンベッドは壁に収納式のベッドです。

※上記シッパデータおよび上記デッキプランは、クァンタム・オブ・ザ・シーズのデッキプランです。姉妹船およびスペクトラム・オブ・ザ・シーズは、カテゴリー分けおよび施設などが一部異なります。

クルーズの疑問を解決します! CRUISE Q&A

クァンタム・オブ・ザ・シーズ 施設早見表



Q 船内での服装は?

A カジュアル船ですので、普段着でOK

日中はドレスコードがないので自由な服装でお過ごしください。スマートカジュアルと呼ばれる日はちょっぴりオシャレして、ジャケットやワンピースなどを。南国のクルーズなので、普段着れないような南国風ドレスなど思い切って着るチャンスです。オシャレを楽しみましょう

日中はカジュアルで

男性 Tシャツ、ポロシャツなど
女性 ブラウスにスカートやパンツ、ワンピースなど



スマートカジュアルの夜はちょっとおしゃれを

男性 スーツ、ジャケットにネクタイなど
女性 ドレスリーなワンピースやパンツスーツなど船内では和装も映えます。



※ホテルでのランチやデートで着る服のイメージです。

Q 日本の電化製品は使えるの?

A 客室では110ボルトおよび220ボルトの電源が使用できます(プラグは日本と同じA型)

日本の二股コンセントをそのまま差し込むことができ、変圧対応の電化製品はそのまま使用できます。火災予防のため、アイロン、湯沸かし器の持込みは禁止されています。 ※ドライヤー、ヘアアイロンは持ち込めます。

Q 船の中の通貨は?

A 船内通貨はUSドルです

船内では、「SeaPass®(シーパスカード)」という便利なキャッシュレス精算システムを使用するので、現金を持ち歩く必要はありません。クレジットカードと同様に、サインするだけでご自身のSeaPass®(シーパスカード)にチャージされます。お支払いはご指定のクレジットカードもしくは現金で最終日にまとめてお支払いいただきます。

Q 船の中って退屈しない?

A 豊富なイベント、多彩な設備が満載でむしろ忙しい!

船内ではショーやイベント、ショッピング、ヨガやアクティビティ、プールなど多彩な設備があるからむしろ忙しいくらいです。また寄港地で観光に出かけた後は、自分の部屋で少し休んだり、自分の思いのままに過ごせます。



Check!
毎晩、お部屋に届く船内新聞はクルーズを120%楽しむための情報が満載!!

ロイヤル・アプリ

船内イベントやデッキプラン、レストランや施設の詳細が確認できるロイヤル・カリビアン船内専用アプリをご利用ください。船内の通信費は不要ですのでご自身のスマートフォンにダウンロードしておくと便利です。

※アップルストアなどで「ロイヤルカリビアン」で検索ください。 ※初めの画面にて、必要事項を入力すると、マイアカウントが作成され詳細に進みます。オンラインチェックインも可能です。



Q 病気になったらどうしよう?

A 船内には医師、看護師が常駐しています

診察を受ける場合は有料となります。オープン時間は決まっていますが、緊急時は24時間体制で対応いたします。酔い止め薬は無料でお配りしているほか、一般的な薬(鎮痛剤、胃薬、便秘薬、絆創膏、軟膏など)は自動販売機にて販売しています。 ※その他の薬を処方してもらうには必ず医師の診断が必要です。



Q 船酔いは大丈夫?

A 大型船なのでほとんど揺れません

大型客船は、波の揺れの影響を受けにくくする設備が備わっているため、ほとんど揺れを感じません。特に東南アジアは穏やかな気候ですので、ドリンクがこぼれることもなく、船酔いの心配はほとんどありません。ご心配な場合は酔い止め薬を無料でご利用しております。

クァンタム・オブ・ザ・シーズ



348m

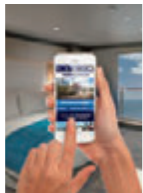


335m

Q ネット環境は?

A もちろん使用可能です!

洋上最速のインターネット回線「VOOM」を備えているので、陸上とほぼ変わらない通信環境で自分のスマホやタブレットも快適に使えます(有料)。



Q とにかく不安!色々聞いてみたい!

A お近くの旅行会社に話そう

近年のクルーズ人気に伴い、多くの旅行会社でクルーズを取り扱っております。「クルーズコンサルタント」と呼ばれるクルーズアドバイザーも増えておりますので、「何から何までよく分からない」という人はクルーズコンサルタントに相談してみましょう。

Q クルーズって本当に全部無料?

A シンガポール発着のクァンタム・オブ・ザ・シーズの無料と有料施設をご案内します。

無料施設・サービス

施設早見表	デッキ	船位置	レストラン・カフェ・バー早見表	営業時間帯	デッキ	船位置
エンターテインメント	シアターショー	3~5F	前方	メインダイニング	朝・昼・夕	3・4F 後方
	トゥセブンティ	5・6F	後方	ウンジャマーカフェ(ピュッフェ)	朝・昼・夕	14F 後方
	屋外ムービースクリーン	14F	中央	コースタルキッチン(スイート客室専用)	朝・昼・夕	14F 後方
	ミュージックホール(生バンド)	3・4F	前方	カフェロムナード	24時間	4F 中央
アクティビティ	フローライダー(船上サーフィン)	16F	後方	ソレントス(ピザ)	昼・夕	4F 中央
	レーザータグ/バンパーカー(シブプレックスで開催)	15F	後方	ドッグハウス(ホットドッグ)	日中	15F 後方
	シブプレックス(体育館)	15F	後方	カフェトゥセブンティ	朝・昼	5F 後方
	ロッククライミング	15F	後方	ソラリウムビストロ	朝・昼・夕	14F 前方
リラックス	ソラリウム ※1 (室内プール)	13・14F	前方	※アルコールや炭酸飲料など一部飲料類は有料です。		
	屋外プール・ジャグジー	14F	中央			
ファミリー	子供用プール	14F	中央			
	アドベンチャーオーシャン(児童館)	11・12F	前方			

有料施設・サービス

施設早見表	料金(お一人様/USD)	デッキ	船位置	レストラン・カフェ・バー早見表	営業時間帯	カバークーチャージ(お一人様/USD)	デッキ	船位置
アクティビティ	ノーススター(海上展望カプセル)	\$8(11才以下) \$12	15・16F 前方	チョップスグリル(ステーキハウス)	昼・夕	昼\$22/夕\$42	5F	前方
	アイフライ(船上スカイダイビング)	\$29	16F 後方	ジェイミーズイタリアン	昼・夕	昼\$40/夕\$40	5F	後方
リラックス	スパ	施術によって異なります。	16F 前方	ワンダーランド(創作料理)	夕	\$68	5F	中央
	フィットネスプログラム	プログラムによって異なります。	16F 前方	イズミ(日本&アジア料理)	昼・夕	アラカルト	5F	前方
サービス	ランドリー	航路によって異なります。		シェフズテーブル(貸切用) ※2(チョップスグリルで開催)	夕	\$95	5F	前方
	インターネット	航路によって異なります。		ラ・パティスリー	日中	アラカルト	4F	中央
	アルコール類	航路によって異なります。		バイオニックバー(ロボットバー)	朝・昼・夕	アラカルト	5F	中央
				ピンテーゼ(ワインバー)	夕	アラカルト	5F	後方
				イングリッシュパブ	夕	アラカルト	4F	中央

※1:中国発着(香港含む)はスイート専用となります。 ※2:シェフズテーブルは16名までの貸切りで、料理に合ったワイン付のフルコースをご提供します。 ※カバークーチャージとは、お食事代金を含む予約料(席料)のことで、大人お一人様の金額です。5歳以下は無料、6歳~12歳のお子様は一律10USDドルでお子様のメニューをご用意いたします。一部の特別メニューや飲み物は別料金です。アラカルト料金は、お料理一品ごとに値段がついています。料金には18%のサービスチャージが加算されます。 ※上記はすべて2020年2月時点の情報で、予告なく変更になる場合があります。

Q クァンタム・オブ・ザ・シーズの船内ってどんな感じ?

A 次のページでクァンタムの船内を詳しく見てみましょう。

動くクァンタムはこちらから!





1 ノーススター

360度大海原を見渡せる空中遊覧をお楽しみいただけます。



2 アイフライ

船上でスカイダイビングを疑似体験できます。

3 フローライダー

人工の波に乗って、安全にサーフィンを体験できます。



4 シープレックス

バンパーカーをはじめ、ローラースケートやサッカー、卓球など存分に体を動かせる施設です。



5 ロッククライミング & ピンクベア

初心者～上級者コースまで。海面約60mの頂上から海を見渡せるのはクルーズならではの楽しみです。



6 レーザータグ

暗闇の中、2つのチームに分かれてレーザー銃を使って戦うサバイバルゲームです。

ショッピング

7 ロイヤルエスプラネード

船内のメインストリート

大人で洗練されたショッピングとカフェエリア。カジュアルから高級ブランドまで幅広く取り揃えています。



案内所デスク

15 総合案内 (ゲストリレーションデスク)

24時間体制でご対応します。両替や落とし物もこちらでどうぞ。



16 寄港地観光案内

寄港地でのオプションツアーの予約ができます。スタッフにオススメを聞いて予約しましょう。



メインダイニング

個性豊かな5つのダイニング

クルーズではメインダイニングはひとつですが、クアンタムは全く違った雰囲気のある4カ所のダイニング(アメリカン、ヨーロピアン、スタイリッシュ、オリエンタル)を2フロアに渡ってご用意。多彩なメニューとバリエーション豊かな食をお楽しみください。 ※会場と時間は乗船前にお知らせ、メニューは全ての会場で同じメニューをご提供します。

17 メインダイニング

(アメリカン アイコン グリル、ザ・グランデ、シルク、シック)

18 コースタル キッチン(スイーツ専用)

新鮮な魚介やお肉、野菜を使用した地中海とカリフォルニアのフュージョン料理。ワインも豊富。



スペシャリティレストラン

ここでしか味わえない美食のエンターテイメント

19 ジェイミーズイタリアン

テレビで一躍有名になった英国の国民的アイドルシェフの店。料理番組や行列のできるレストランを手がける人気シェフのレストランをお手軽にどうぞ。



20 ワンダーランド

名前の通り「不思議の国のアリス」の世界に迷い込んだ様な空間で、マジックの様な驚きの仕掛けの料理をお楽しみいただけます。



21 チョップスグリル

人気のステーキハウス。お好みの焼き加減とソースでご堪能ください。

斬新なアイデアと遊び心満載の施設がたくさん

アクティビティ

冒険がはじまる!

これ全部がクアンタム・オブ・ザ・シーズ

エンターテインメント



8 ロイヤルシアター

毎晩華麗なショーが繰り広げられる

本格的な音響装置と何段もの観客席を備えたシアターがあり、多彩なプログラムを上演しています。華やかな非日常のひとときをお過ごしください。

10 ミュージックホール

船旅ならではの音楽やライブやダンスパーティ



9 TWO70°(トゥセブンティ)

昼と夜とで別世界、変貌自在の異次元空間

ガラス張りの展望ラウンジが夜になるとハイテクなショースペースに早変わり。デジタルマッピングやロボットスクリーンがダンサーとともに幻想的なパフォーマンスを展開します。

11 カジノ

本格的なカジノゲームが楽しめる

お子様にも

大型カジュアル客船で思う存分騒いで



12 アドベンチャーオーシャン

楽しく安全に遊べる洋上の児童館



13 ゲームセンター

多彩なアーケードゲームで大人も楽しめる



14 H2O (子供専用プール)

カラフルな遊具で何時間でも遊べる

リラクゼーション

非日常の空間で日々の生活から解放される

26 ソラリウム

ガラスの天窓に囲まれた解放的な空間



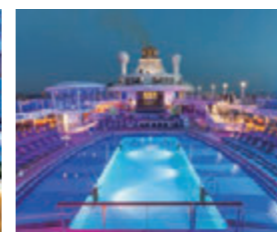
28 スパ

心と体をリフレッシュ



27 屋外プールジャグジー

ジャグジーで日光浴もできる



29 フィットネス

ヨガなどプログラムも多彩



カジュアルなお食事カフェ

気軽なお食事やちょっとした休憩に

22 ウィンジャマーカフェ(ビュッフェレストラン)

展望の良いビュッフェスタイルのカフェレストラン。お好きなものを自由にお取りいただける気軽なレストランです。朝食、昼食、夕食のほか、早朝や午後もコーヒー、紅茶や軽食をご利用いただけます。

23 ソレントス(ピザ・イタリアン)

24 カフェプロムナード



バー&ラウンジ

お気に入りのバーで贅沢な時間をお過ごしください

30 バイオニックバー

最新テクノロジーを駆使した未来のバー



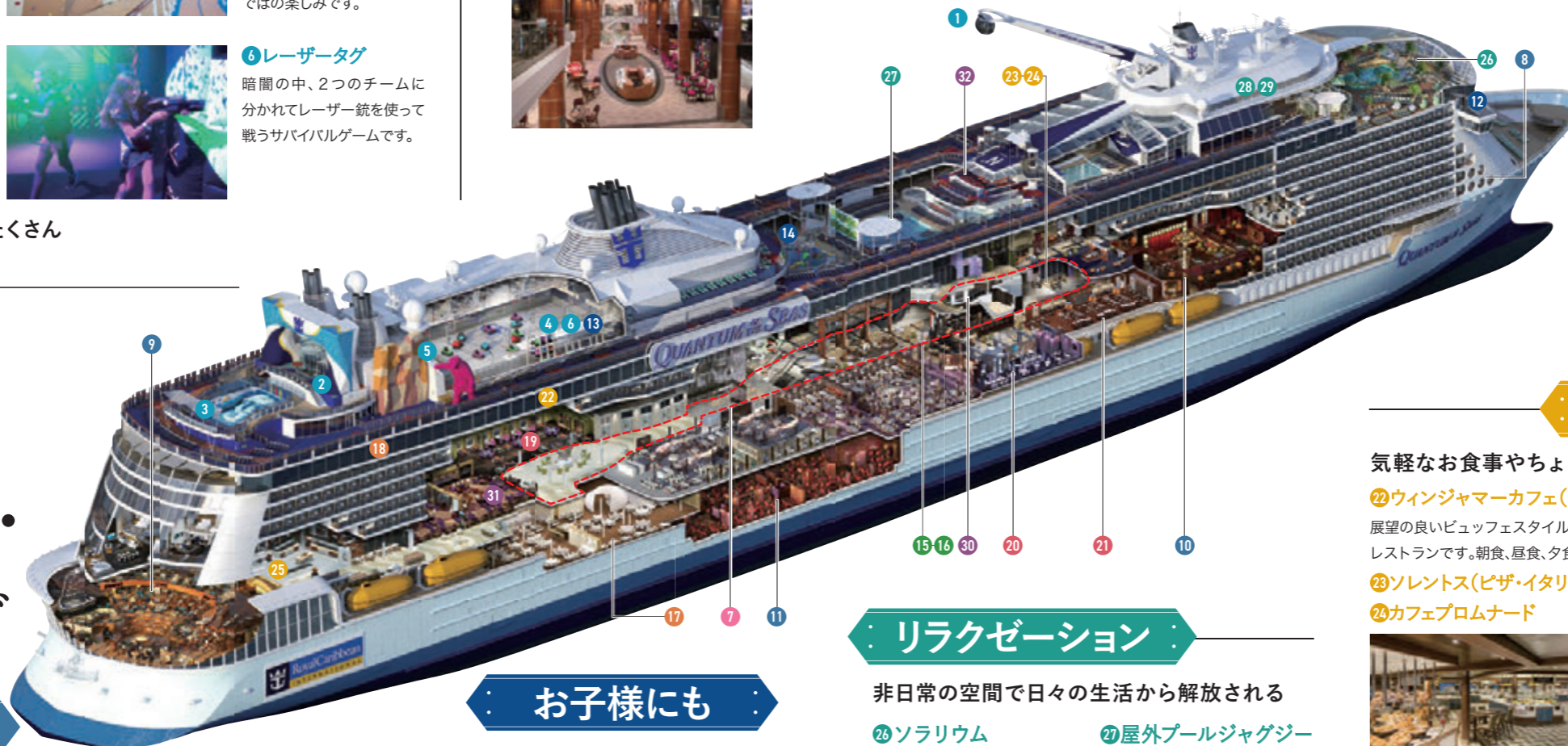
31 ビンテージ

ワインの品揃えが豊富な落ち着いた雰囲気のワインバー



32 ノーススタープールバー

絶景と美味しいカクテルを楽しめる展望バー





客室

Our Ships

Suite Room スイート客室

スイート客室は全室バスタブがあります。

スタークラス ★★

STAR



至高の休暇を叶えるなら、スタークラスがおすすめです。エレガントな専用ダイニング「コースタルキッチン」をご用意しているほか、24時間対応のバトラーサービス、スペシャリティレストランやスイート専用ラウンジのご利用など、多彩なサービスで優雅な洋上ライフをお過ごしいただけます。さらに、スペシャリティレストランや客室バーのアルコールを含むドリンクやインターネットサービスなども無料でご利用いただけます。お支払いに煩わされることなく、ゆったりと船旅を楽しむことができます。

ロイヤルロフトスイート RL

【定員6名】



客室 152.3㎡/バルコニー 51.3㎡
※1F副寝室:ソファベッド

オーナーズロフトスイート OL

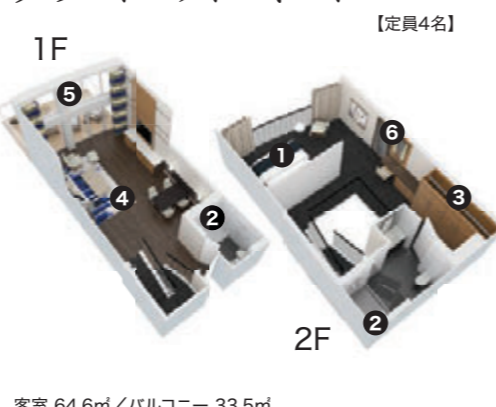
【定員4名】



客室 90.5㎡/バルコニー 46.5㎡

グランドロフトスイート GL

【定員4名】



客室 64.6㎡/バルコニー 33.5㎡

スカイロフトスイート SL

【定員4名】



客室 68.7㎡/バルコニー 17.0㎡
※副寝室:ソファベッド

オーナーズスイート OS

【定員4名】



客室 50.2㎡/バルコニー 24.0㎡

グランドスイート GT

【定員8名】



2ベッドルームは3世代にオススメ
【2ベッドルーム】GT 客室 50.4㎡/バルコニー 24.0㎡
【1ベッドルーム】GB GS 客室 32.6㎡/バルコニー 10.1㎡
※GBはバルコニーが24.0㎡となります。
※見取り図は1ベッドルームです。

- 標準設備
- テレビ ■電話(目覚まし機能付) ■金庫 ■化粧台 ■クローゼット ■室内温度調節器 ■アメニティ:タオル、コンディショナー入りシャンプー、石鹸完備 ■ヘアドライヤー ■110V(日本同様A型プラグ)および220Vの電源
 - ミニバー ■朝夕清掃のサービス ※標準設備は予告なく変更する場合があります。

- 部屋の番号: ① ツインベッド(ダブルに変更可) ② シャワールーム&洗面所 ③ クローゼット ④ ソファ、リビングルーム ⑤ バルコニー ⑥ 化粧台

スカイクラス ★★

SKY



カジュアル客船だからこそ手の届くスイートクラスで特別感を。スマートで洗練された船旅を楽しみたいお客様のために、スカイクラスをご用意しています。乗下船やチェックイン、人気のシアター会場では各種優先サービスが受けられるほか、スイート専用ラウンジやダイニングをご利用いただけます。

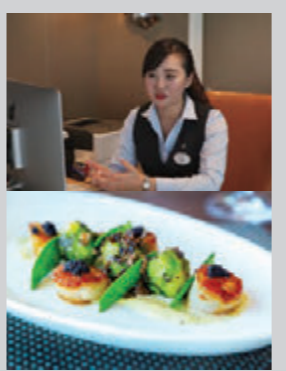
特典サービス

	スタークラス	スカイクラス	シークラス
専属バトラー「ロイヤル・ジニー」	●	-	-
ウェルカムシャンパン又はワイン	●	-	-
船上チップ無料	●	-	-
飲み放題パッケージ無料(デラックスビバレッジ ※1)	●	-	-
スペシャリティレストラン無料	●	-	-
ミニバー無料	●	-	-
スイート専用ラウンジの利用	●	●	-
インターネット無料	●	●	-
優先チェックインと下船	●	●	-
シアター等での優先席	●	●	-
スイート専用ダイニング(コースタルキッチン)	●	●	●※2
ワンランク上のバスアメニティ	●	●	●
ワンランク上のピロートップマットレス	●	●	●

スイート専用ラウンジ コンシェルジュクラブサービス内容

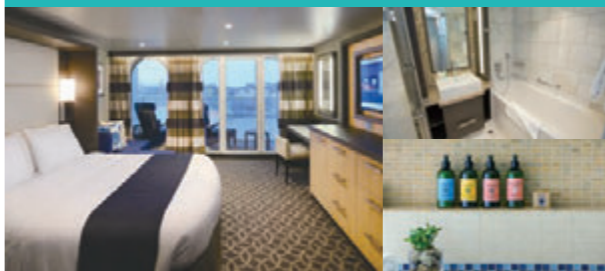
- ◆コンチネンタルブレックファスト(8:00~10:00)
 - ◆アルコール類とオードブル(夕食前後)
 - ◆コンシェルジュサービス対応時間 8:30~11:30/17:00~20:30
- スペシャリティレストラン・寄港地観光・スパの予約代行、DVD・CDレンタル、FAX・コピー/有料 など

※1 21歳未満の方はリフレッシュメントパッケージ(ノンアルコール)になります。 ※2 シークラスはディナー時、空席がある時のみ利用可能です。 ※特典内容は予告なく変更になる場合がございます。
※中国発着(香港含む)はスイート客室の特典内容が異なります。詳しくは日本語ホームページの「ロイヤルゴールドスイート」特典をご覧ください。



シークラス ★

SEA



スイートクラスならではの高級感とゆとりある空間でリラックスしたお時間をお過ごしください。長い1日の終わりには、ゆったりとつかれるバスタブにワンランク上のアメニティと寝具で旅の疲れをゆっくりと癒してください。

ジュニアスイート

【定員2~4名】



客室 24.8-25.6㎡/バルコニー 7.5-14.9㎡

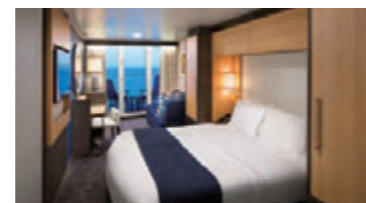
Standard Room

スタンダード客室

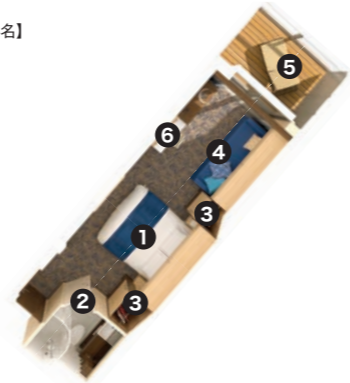
朝晩2回の清掃を行い、つねに清潔かつ快適な空間をご提供いたします。海に面した客室と内側客室をご用意しています。

バルコニー客室

【定員2~4名】



海側バルコニー
1D 2D 3D 4D 5D 6D 7D 8D 1E 2E (視界不良)
客室 18.3㎡/バルコニー 5.1㎡
※広めのバルコニー 1C 2C 4C もございます。
※1人用のお部屋も 2F がございます。



海側客室

【定員2~4名】



ラージ海側 スタンダード海側
1M 2M 1N 2N
客室 19.8㎡ 客室 16.9㎡



内側客室

【定員2~4名】



スタンダード内側(バーチャルバルコニー)
1U 2U 3U 4U
客室 15.4㎡
※1人用のお部屋 2W もございます。



※客室の広さ(室内+ベランダ)見取り図はおおよその目安です。 ※3・4名以上で利用できる客室はダブルサイズのソファベッドまたはプルマンベッドがあります。