



MSC ワールドエウローパ 未来を見据えたクルーズが誕生

- 最も革新的、環境保全に配慮した新造船の販売開始
- ワールドクラスの第1船目、イノベーションテクノロジーと業界初のデザインを備えた革新的な新造船
- 斬新なコンセプトと創造性が融合した新たなクルーズ体験を提供



ジュネーブ・スイス 2021年6月3日- MSC クルーズは、未来を見据えた新造船 MSC ワールドエウローパの販売を開始しました。MSC ワールドエウローパは最も革新的で最新の環境保全テクノロジーを搭載した新造船として就航します。

次世代船 MSC ワールドエウローパは未来を見据えた船舶業界を牽引し、船上のホスピタリティテクノロジー、革新的かつ超現代デザインを備えます。

MSC クルーズエグゼクティブチェアマンのピエールフランチェスコ・ヴァーゴは当発表に対して、以下の通りコメントしました。「MSC ワールドエウローパ、MSC ワールドクラスは未来を見据えた新造船であり、船内テクノロジーから船内デザインに至るまで、これまでのクルーズ体験を再定義しました。MSC ワールドエウローパの就航により新たなクルーズの時代が幕を開けます。」

「MSC クルーズではこれまで、イノベーションをビジネスの中心に置き、新たな船級を発表する度に、ゲストエクスペリエンス、オペレーション、テクノロジーの活用場面を再考して参りました。導入される最新鋭のエアフィルターや Y 字型の船尾デザインなど、MSC ワールドエウローパは未来そのものであると言えます。」

「MSC クルーズが掲げる未来への明確なビジョンには時代を超越したスタイルを組み合わせ、MSC ワールドエウローパは未来を見据えたテクノロジー、国際的な都市デザイン、MSC クルーズならではのヨーロッパテイストをかけあわせ、新たなクルーズ体験を提供致します。」

「ユニークなクルーズ体験であると同時に、サステナブルな休暇を提供していくことは重要であり、我々が掲げるイノベーション計画の中心であります。MSC ワールドエウローパは弊社初の LNG 船として就航し、ゼロエミッション長期ビジョンの実現に向けて大きく前進します。」

現在フランスのアトランティック造船所で建設中の MSC ワールドエウローパは就航後、今までに体験したことがない発見の旅をお届けします。

MSC ワールドエウローパの最新動画はこちら: <https://youtu.be/iT01uA13yBc>



MSC ワールドエウローパ ハイライト

1.) 全世代が楽しめるクルーズ体験

新たなプロトタイプとなる MSC ワールドクラスは、新たな特徴を備えた船という枠を超え、**船上の超現代大都市**を再現します。大人向けの落ち着いた禅ゾーン、プロムナードでのエンターテインメント、バー、ショップ、ラグジュアリーブティック、キッズ向けの施設を備えたファミリーゾーンなど、船内の各区分ごとに違った雰囲気と体験をお楽しみいただけます。



数多くのブランドが揃うショッピングエリアから合計 20 のプール(プール 6 施設、ジャグジー14 施設)、ご家族でお過ごしいただけるファミリーサンデッキや VR 機能を備えたアクアパークなど、様々な船内での過ごし方をご案内します。また MSC クルーズならではのダイナミックな本格的シアターショーでは新たな演目が追加され、引き続き MSC ワールドエウローパでもお楽しみいただけます。

2.) 新たなダイニング体験



MSC ワールドエウローパではダイニング体験を一新し、季節感を織り込んだ感動あふれるダイニングをお楽しみいただけます。数多くあるバー、ラウンジ、新たに登場するスペシャリエティレストランでは職人技の光るダイニングをご堪能ください。

6 つのスペシャリエティレストランを含む 13 つのダイニングでは、新しいダイニングコンセプトと感動あふれる体験を提供します。

香り高いマイクログリーンを中心に楽しみいただけるシェフガーデンキッチン、伝統的なシーフード料理をアルフレスコでお楽しみいただけるラ・ペスカデリアが新たなダイニングスペースとして誕生します。

定番となった人気のアメリカンスタイルステーキハウスブッチャーズカットとアジアンフュージョンの海渡鉄板焼き&寿司バーは一新され、引き続き、MSC ワールドエウローパでもお楽しみいただけます。その他、ラテンアメリカのストリートフードをイメージした『オラ！タコス&カンティーナ』や24時間ご利用いただける3つのビュッフェレストランをお楽しみいただけます。

お馴染みのマスター・オブ・シー・パブは2デッキを活用したエリアで船上限定クラフトビールをお楽しみいただけます。その他、定番カクテルを提供するミクソロジーバー“エリクサー”、東洋の雰囲気漂う南アジアスタイルのティールーム、世界から厳選されたドリンクを提供する本格的エンポリウムコーヒーバー、種類豊富なドリンクと蒸留所を彷彿させる空間をお楽しみいただける“ジンプロジェクト”、甘いもの好きにはたまらないジェラテリアなど、豊富なダイニングチョイスを提供します。



3.) 新たなキャビンカテゴリー

19 のキャビンカテゴリーはゲストのあらゆるニーズに対応します。キャビンの 65%にはバルコニーが備わり、また、MSC ワールドエウロパでは新たに7つのキャビンカテゴリーが誕生します。

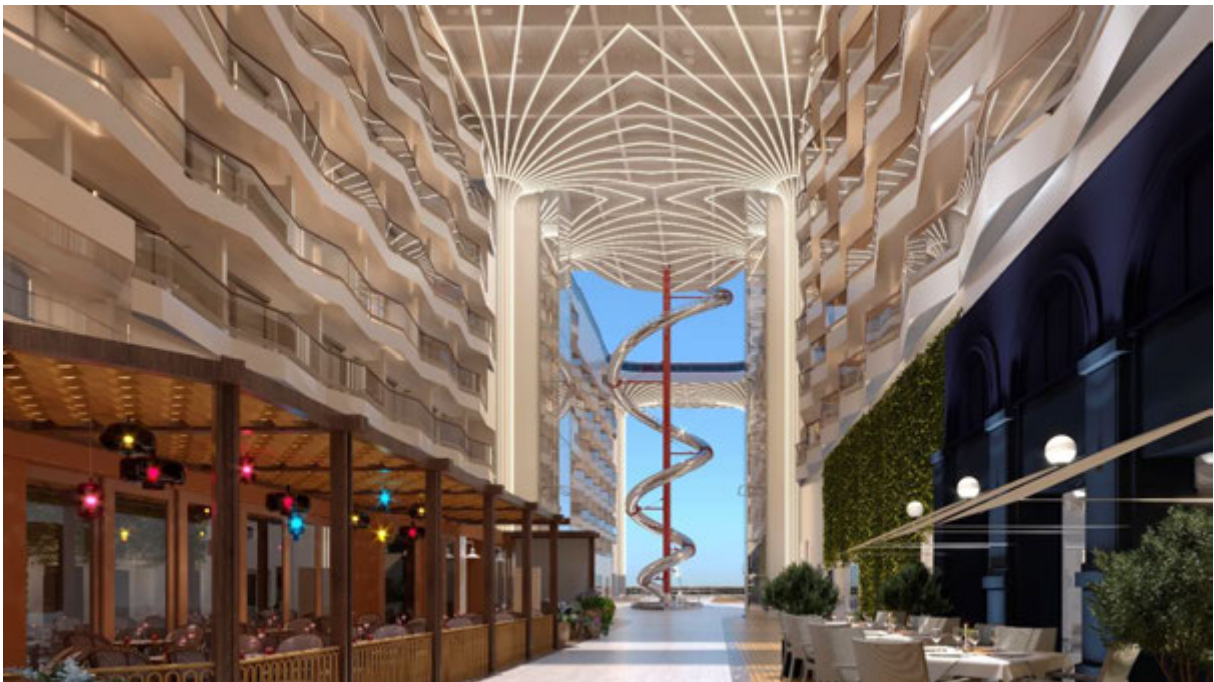


- バルコニースイート・バルコニーキャビン：プロムナードを眺めながらお寛ぎいただけるキャビンタイプ
- デュプレックス MSC ヨットクラブスイート：大型バルコニーとプライベートホットバスタブ、オープンリビング&ダイニングルームエリア付き
- アウレアスイート：大型バルコニーとプライベートホットバスタブ付き
- インフィニットオーシャンキャビン：可動式パノラミックウィンドウは開扉時には欄干（らんかん）として活用



海が見える景色や広々としたバルコニーなど、MSC ワールドエウローパでは全てのニーズに合ったキャビンを提供します。

4.) 未来を見据えたデザイン



最新のプラットフォームを元にデザインされた MSC ワールドエウローパは、弓矢のような形をした特徴的な船首により船行時の水の抵抗が低減されます。船尾は Y 字型に広がり、長さ 104 メートルのエウローパプロムナードからはオーシャンビューが広がります。また天井部の LED スカイスクリーンではオリジナルのデジタルショーをお楽しみいただけます。

MSC ワールドエウローパの最大の特徴の一つである“ザ・スパイラル”は洋上最大級の滑り台であり、曲線が美しい芸術品を思わせるデザインは建築物としてもお楽しみいただけます。

MSC ワールドエウローパは MSC クルーズ史上最長のクルーズ船として就航し、全長 333メートル、パブリックエリア総面積 4 万㎡、22 デッキを備える新造船は、全世代が楽しめる今までにないクルーズ体験を提供します。

MSC ワールドエウローパ 環境保全パフォーマンスについて

MSC クルーズ初の液化天然ガス(LNG)船として就航する MSC ワールドエウローパは最新鋭の環境保全技術を搭載します。LNG は環境に配慮した海洋エネルギーの一つであり、船舶業では世界規模で脱炭素化の流れが加速する中、重要な役割を担います。LNG の活用により、大気中に排出される二酸化炭素の 25%、硫黄酸化物の 99%、窒素酸化物の 85%の除去を可能にし、サステイナブルへの移行に貢献します。

さらに MSC ワールドエウローパには選択的触媒還元 (SCR) システム、寄港地での送電網を活用した電力供給機能、国際海事機関 (IMO) の定める MEPC 227(64) Resolution に準ずる高性能廃水処理システム、放射騒音管理システム、その他エネルギー使用の効率化を実現する省エネルギー装置が導入されます。



クルーズスケジュール

2022 年 12 月よりドバイクルーズに就航する MSC ワールドエウローパは、4 泊の処女航海開始時はドーハを出港後、ドバイを母港に運航を開始します。

7 泊の定期クルーズではドバイ、アブダビのほか、野生動物が生息する豊かな自然とビーチをお楽しみいただけるシルバニヤス島、ユネスコ世界遺産のアサハーアオシスに近いダンマーム、ドーハ（1 日停泊）に寄港します。またシルバニヤス島では MSC ワールドエウローパ の寄港時、MSC クルーズゲスト専用としてご利用いただけます。

2023年3月25日以降はドバイを出港後、2023年夏季シーズンより地中海クルーズに就航し、7泊のクルーズ期間中、ジェノバ、ナポリ、メッシーナ、バレッタ、バルセロナ、マルセイユに寄港します。

MSC ワールドエウローパについて：

<https://www.msccruises.jp/jp-jp/Discover-MSC/Cruise-Ships/MSC-World-Europa.aspx>

本件に関する報道関係者のお問い合わせ先

株式会社 MSC クルーズジャパン マーケティング部
〒106-0032 東京都港区六本木 3 丁目 3 番 27 号スハラ六本木ビル 1F
電話: 03-6230-9104 FAX: 03-6230-9107

ウェブサイト www.msccruises.jp