

客船にっぽん丸

夏の日本一周

2024年7月23日(火)から29日(月)まで・6泊7日——クルーズ——

河北新報トラベルチャーター企画

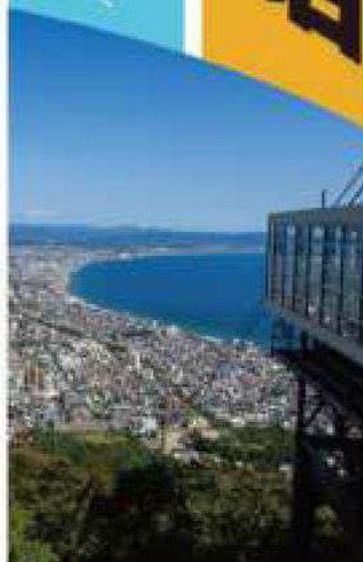
仙台発着



函館

HAKODATE

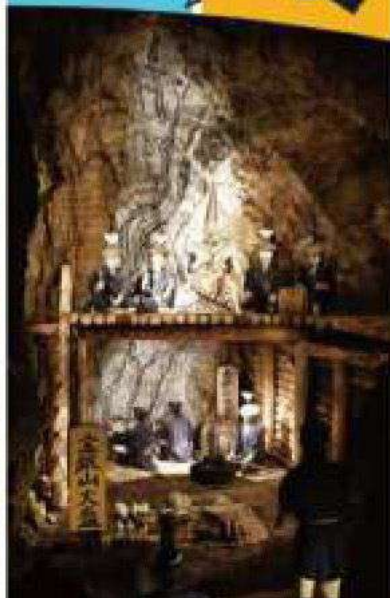
函館山から見下るせば
路面電車が煉瓦倉庫を繋ぐ
雄大な自然に抱かれた
異国の情緒溢れる港まち



佐渡

SADOGASHIMA

日本伝統文化が点在
佐渡金山の歴史を訪ね
丸ちい舟でどんぶろこ
古き良き日本を想う



隠岐

OKINOSHIMA

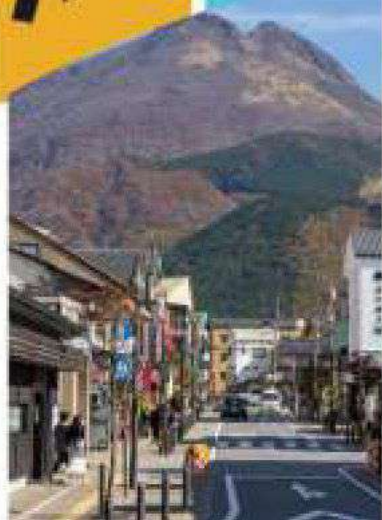
島は産全体が国立公園
見上げれば古の摩天崖
想像を超える大自然
世界に誇るジオパーク



別府

BEPPU

青、赤、茶色の個性湯並ぶ
ここは地獄かパラダイス
あちこちで湯煙が
立ち上るさま幻想の世界



日本一周のエンターテイナー



秋川雅史 - テノール歌手

1998年、カンファオーネコンクール第1位。2006年、第57回NHK紅白歌合戦に初出場。2007年、シングル「手の風になって」でクラシックの歌手として史上初のオリコンシングルチャート1位を獲得。2021年から二科展で3年連続の入選。現在、歌手と劇作家の二刀流で活躍している。

日本の次 の夏は

予想していなかった幸福と出会う

船の上は別世界。航海日がある航路だから想像を超える喜びや癒やしに出会うことができるかもしれません。



感

息を飲む夕暮れに心奪われ、日々の疲れを忘れます。



驚

洋上空間を最大限に活かしたイベントが開催されます



癒

大海原を長めながら大浴場やスパ施設でリフレッシュ



古今亭菊之丞 - 落語家

1991年の二代目古今亭圓菊に入団し、2001年に真打も昇進。2013年に芸術選奨文部科学大臣賞新人賞を受賞。



吉村美咲 - ソプラノ歌手

京都府出身。第一回東京声楽コンクール第1位および審査員賞受賞。「魔弾」夜の女王役で東京デビュー。



中村風詩人 - 写真家

船旅をこよなく愛し、34年間クルーズに継続して乗船。「ONE OCEAN」や「小笠原のすべて」等の書について著書多数。



上口龍生 - プログマジシャン

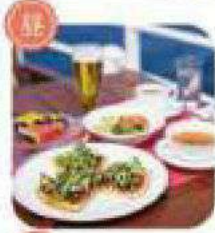
劇魔術師。目の前で繰り広げられる魅惑のマジックショー。激しい動きとリズムとカタルシスな演技として観客をおしやる手品は必見です。

一周を叶える



食の愉しみ

たっぷり丸は美食の船と呼ばれており、お食事が好評です。一日中グルメを満喫するのに最高です



2024年7月23日(火)～7月29日(月) 6泊7日 スケジュール 募集人員360名 (最少乗行人員200名) 仙台発着

日程	場所・時間	スケジュール	食事
7/23 (火)	各地 JR仙台駅 仙台港 15:00出港	各地よりバス・JRにてJR仙台駅へ。 仙台空港(駐車場無料)・JR仙台駅より無料送迎バスにて仙台港へ。 仙台港出港。 船内イベント、ウェルカムディナー、メインショー、夜食等をお楽しみください。 たっぷり丸(2泊)	🍴
7/24 (水)	函館 (北海道) 9:00入港 14:30出港	異国情緒あるれる港町「函館」周辺観光 自由散策やオプションルツアーでお楽しみください。 たっぷり丸(2泊)	🍴🍴🍴
7/25 (木)	小木 (佐渡島) 8:00入港 14:00出港	伝統文化や自然が魅力的な世界遺産候補地「佐渡島」周辺観光 自由散策やオプションルツアーでお楽しみください。 たっぷり丸(2泊)	🍴🍴🍴
7/26 (金)	隠岐島 (島根県) 8:30入港 16:30出港	青い海と赤い崖が生み出す絶景「隠岐島」周辺観光 自由散策やオプションルツアーでお楽しみください。 たっぷり丸(2泊)	🍴🍴🍴
7/27 (土)	別府 (大分県) 10:30入港 17:00出港	湯の街「別府」周辺観光 自由散策やオプションルツアーでお楽しみください。 たっぷり丸(2泊)	🍴🍴🍴
7/28 (日)	終日航海	太平洋クルーズ 太平洋をのんびり航海。船内イベントも盛りだくさん。 たっぷり丸(2泊)	🍴🍴🍴
7/29 (月)	仙台港 16:00入港 JR仙台駅・各地	仙台港へ入港、下船。無料送迎バスにてJR仙台駅・仙台空港へ。 JR仙台駅よりバス・JRにて各地へ。 🍴🍴	🍴🍴

■ 船5泊、🍴 昼5回、🍴 夜6回 食事・海象その他の条件により記載航路・スケジュールが変更になる場合があります。ドレスコードはカジュアルとなります。
【船内食】では船内により上陸の予定です。天候によっては上陸できない場合もありますので、ご了承ください。遭難による乗下船は10～60分を要します。なお、車椅子での上陸は安全上お断りしています。

ご旅行代金 (大人お一人様) (仙台港発着) (クルーズ代・傷害保険代・消費税込)

乗客タイプ	ステートルーム			デラックスルーム			スイートルーム			
	スタンダードスタート (1泊)	コンフォートスタート (2泊4泊)	ユーモアメイン (2～4泊)	デラックスシングル (2泊)	デラックスペア (2泊)	デラックススイート (2泊)	ジュニアスイート (2泊)	オーシャンビュースイート (2泊)	ヒューススイート (2泊)	グランドスイート (2泊)
3名1室利用	298,000円	318,000円	358,000円	—	—	—	—	—	948,000円	—
2名1室利用	358,000円	378,000円	418,000円	—	723,000円	666,000円	941,000円	954,000円	1,107,000円	1,490,000円
1名1室利用	—	—	548,000円	829,000円	—	—	—	—	—	—

ご旅行代金について ■ 子供代金：2歳以上小学生以下は上記大人代金の75%、中学生以上は大人代金となります。お子様の1名1室利用はお断りできません。
■ スーペリアコンセプトルーム(3名～5名利用)旅行代金(大人お一人様) 3名1室利用398,000円、4名1室利用368,000円、5名1室利用338,000円

各地JR・バス送迎プラン (大人お一人様) 往路 7/23(火) 各地 → 仙台港 復路 7/29(月) 仙台港 → 各地

往復航空機利用	北海道	30,000円	新千歳空港
往復JR新幹線利用	青森県	24,000円	JR新青森駅・JR七戸十和田駅・JR八戸駅
	秋田県	23,000円	JR秋田駅
	岩手県	10,000円	JR盛岡駅・JR二戸駅・JRいわて沼宮内駅・JR新花巻駅・JR北上駅・JR水沢江刺駅・JR一関駅
	栃木県	17,000円	JR小山駅・JR那須塩原駅・JR宇都宮駅
	新潟県	40,000円	JR新潟駅
往復バス利用	山形県	10,000円	酒田・鶴岡・JR米沢駅・山形空港・JR山形駅
	茨城県	10,000円	JR水戸駅・JR勝田駅・日立南太田IC・JR日立駅・茨城空港
	福島県	10,000円	JR新白河駅・JR郡山駅・JR金津若松駅・JR福島駅・JRいわき駅・JR相馬駅・JR海防駅・JR原ノ町駅・道の駅南相馬

往復無料送迎バス運行 JR仙台駅・仙台空港(駐車場無料) ⇄ 仙台港

旅行条件(要約) 詳しい旅行条件を記載した書面をお渡しいたしますので、事前にご確認の上、お申し込みください。

1. 船内での過ごし方
船内ではお楽しみメニューをご用意しております。お楽しみメニューは、お楽しみメニューをとお申し込みください。お楽しみメニューは、お楽しみメニューをとお申し込みください。

2. 船内での過ごし方
お楽しみメニューは、お楽しみメニューをとお申し込みください。お楽しみメニューは、お楽しみメニューをとお申し込みください。

4. 旅行代金に追加料金
お楽しみメニューは、お楽しみメニューをとお申し込みください。お楽しみメニューは、お楽しみメニューをとお申し込みください。

5. 旅行代金に追加料金
お楽しみメニューは、お楽しみメニューをとお申し込みください。お楽しみメニューは、お楽しみメニューをとお申し込みください。

6. 船内での過ごし方
お楽しみメニューは、お楽しみメニューをとお申し込みください。お楽しみメニューは、お楽しみメニューをとお申し込みください。

7. その他
お楽しみメニューは、お楽しみメニューをとお申し込みください。お楽しみメニューは、お楽しみメニューをとお申し込みください。

乗客タイプ	旅行代金	旅行代金	旅行代金
3名1室利用	298,000円	318,000円	358,000円
2名1室利用	358,000円	378,000円	418,000円
1名1室利用	—	—	548,000円

●お問い合わせ・お申し込みは下記まで (受託販売) 観光庁長官登録旅行業第1739号 G JATA正会員

株式会社 クルーズプラネット

☎03-6865-9600

〒100-0006 東京都千代田区有明2-10-1 東京交通会館ビル6階
総合旅行業務取扱管理者: 小川 誠
Eメール: pacific@cruiseplanet.co.jp

旅行企画・実施
〜クルーズのエキスパート〜
日立ポートサービス
クルーズデスク

〒319-1222
茨城県日立市水戸駅南1-3-10 日立埠頭ビル 本社1階
茨城県水戸市豊後町2-628号 日立埠頭株式会社

3 佐渡島

日付 7月25日 入港 08:00 出港 14:00

1 佐渡島一周ツアー
2 佐渡半日とクライド体験
3 佐渡金山観光と砂金探し
4 尖閣湾と金山を巡る
5 宿根木とクライドの江戸巡り
6 トキ探しの旅へ

※詳しい内容と料金は5月中旬頃にご案内します。

「世界遺産に一番近い島？日本海側最大の島の魅力は底なし！」

歴史ある佐渡金山は一見の価値あり。当時の採掘していた坑道に入れば感動が込み上げます。佐渡金山は次の世界遺産有力候補として今注目が集まっています。海も山も大自然豊かな島の魅力を丸一日ご堪能ください。

貴重 佐渡金山 四百年の歴史を伝える史跡。世界最高品質の金を生産した世界的にも類をみない洞窟。

体験 たいらい舟乗船体験 佐渡の風景に似合うタライ。洗濯槽から生まれたと言われ、観光的な体験になるはず。

代表的な観光地案内

- 尖閣湾 佐渡島の代表的景観。荒々しい岩肌と日本海の波を感じる。
- 五重塔 文政八年建立。妙宣寺五重塔は、国指定重要文化財に指定。
- 北沢浮遊遊覧船 天空の城パピエラを思わせる。

2 函館

日付 7月24日 入港 09:00 出港 14:30

1 函館名所めぐり
2 函館ぜいたく寿司ランチとトラピスチヌ修道院
3 函館のシンボル函館山と元町見学
4 五稜郭公園と海鮮昼食

※詳しい内容と料金は5月中旬頃にご案内します。

「かもめ鳴けば船旅のはじまり。海に挟まれた旅情の街並み」

活気ある漁港や朝市、その奥の山手には異国情緒あふれる建築群があり、和の文化と洋の文化が混ざり合う他の北海道の都市とは少し違った趣を持つ街。そんな港町には船がよく似合う。さあ、港から始まる最初の寄港地へ。

代表的な観光地案内

- 函館山展望台 函館のシンボルとして一度は訪れたい名所。両側を海に挟まれた珍しい地形を一望できるのはこの展望山の展望台だけ。
- 大沼公園 公園と高塔を兼ね、湖を有する自然の大地が広がっています。多くの動植物をはじめ、水に浮かぶ睡蓮も見頃を迎える頃です。
- 函館山ロープウェイ 山頂駅と山頂駅を結ぶ空の道。岸から路線電車に乗っても良い距離。
- 五稜郭 国の特別史跡に指定される星形の城郭。幕府戦争の舞台でも有名。
- トラピスチヌ修道院 1898年に創建された女性修道院。今でも60人以上の修道女が在籍。

4 隠岐島

日付 7月26日 入港 08:30 出港 16:30

1 摩天崖トレッキング
2 国賀海岸クルージング
3 隠岐の島一周ツアー
4 摩天崖と海の幸を堪能
5 島内の展望所をめぐる
6 ロウク岩と国賀海岸

※詳しい内容と料金は5月中旬頃にご案内します。

「ここは絵の島、花の島。絶景と美食に浸る島滞在へようこそ」

隠岐の島は、島内のほぼ全域が大山隠岐国立公園に指定されています。有名な国賀海岸や海抜 257m の摩天崖のハイキングでは冒険気分が溢れます。名物さざえ丼をはじめ日本海の海の幸と山の幸を堪能できる島です。

定番 国賀海岸と摩天崖 隠岐の島を訪れたら一度は行きたい場所。野生の牛や馬が道を闊歩する景色は異世界そのもの。国賀海岸まで絶景ハイキングを。

絶景 油断港への入港 たいげん丸で行くからこそ見える景色がある。7階のデッキから見る入港シーンは絶景。周囲に迫る島々の迫りに圧倒される。

代表的な観光地案内

- 海の幸 サザエ丼に代表される島料理の数々。新鮮な味は来島の証。
- 断崖のクルージング 切り立った断崖絶壁を小舟から見上げる迫力あるクルーズ。
- 摩天崖トレイル 国賀海岸まで降りていく黄金ルート。健脚な方は是非挑戦を。

5 別府

日付 7月27日 入港 10:30 出港 17:00

1 別府地獄めぐり
2 国宝白神と城下町散策
3 中津歴史散策ツアー
4 湯布院半日ツアー

※詳しい内容と料金は5月中旬頃にご案内します。

「湯 and YOU！懐かしい温泉の香りと湯煙に誘われて。」

日本三大名湯として名高い別府温泉郷。たいげん丸が着岸する岸壁からは湯煙がご覧いただけます。足を伸ばせば別府の奥座敷、湯布院での質実なひとときも待っています。

代表的な観光地案内

- 湯布院 山に抱かれた麓の温泉街。由布岳ふもとと金鱗湖へ。
- 湯煙温泉郷 数輪温泉地区は別府代表の温泉地帯。湯煙に包まれて。
- 地獄めぐり 赤い血の池地獄、ブルーの海地獄等まさに泉質の宝庫。

オプショナルツアー紹介

- 別府地獄めぐり
- 国宝白神と城下町散策
- 中津歴史散策ツアー
- 湯布院半日ツアー

客室お部屋クラスご紹介

スイートルーム - suite room	デラックスルーム - delux room	ステートルーム - state room
<ul style="list-style-type: none"> グランドスイート / 79㎡ ビスカスイート / 37㎡~42㎡ ジュニアスイート / 31㎡ 	<ul style="list-style-type: none"> デラックスベランダ / 24㎡ オーシャンビュースイート / 33㎡ オーシャンビュースイート / 33㎡ 	<ul style="list-style-type: none"> デラックススイート / 19㎡ スーペリアスイート / 14~18㎡ スーペリアコンビネーションスイート / 42㎡ コンフォートスイート / 14㎡

※中津地区指定のハンズオンチャーター（2名）も有ります。

チャータークルーズだから実現した充実の船旅

- 船旅に精通するスタッフがサポート 船旅に精通 中てらたいげん丸が最も得意なスタッフが乗船！
- 訪れる航路・寄港地を全て下見済 客船埠壁やツアー観光地を全て確認しました。安心をお届け！
- イベントの充実ぶりが抜群 昔時とはひと味違うイベントが充実。リピーターにもおススメ！

次夏に憧れの日本一周へ

2024年 7月 23日(火) → 29日(月) / 6泊7日

※詳しい内容と料金は5月中旬頃にご案内します。