

にっぽん丸チャーター企画 安心・安全の旅 乗船前PCR検査実施

にっぽん丸で行く

茨城県大洗発着

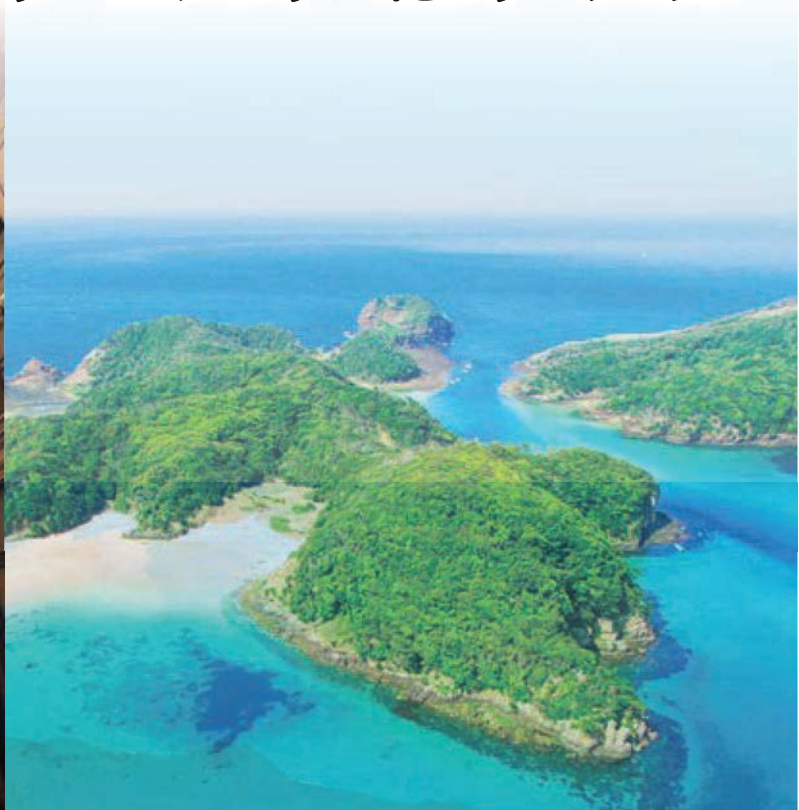
秋の絶景クルーズ

2022年9月30日金～10月5日水 5泊6日

大洗～瀬戸内海～壱岐島～屋久島～徳島～大洗



大塚国際美術館
ゆったり特別鑑賞



壱岐島



神秘の島 世界自然遺産

屋久島



にっぽん丸撮影:三好和義
写真はすべてイメージです

海から巡る瀬戸内海

10月1日(土)

東洋のエーゲ海と呼ばれる瀬戸内海をゆったり航海いたします。



瀬戸内海を楽しむ・航海特別企画

食

瀬戸内の特産品・食材を食す
瀬戸内スペシャルディナー・瀬戸内カフェ

撮

大きな橋や島を間近に感じるフォトセミナー(撮影会)
講師 写真家 中村 風詩人

Ikinoshima 吉岐島

おいでませ 神秘の離島

10月2日(日)



小島神社



はらぼげ地蔵



一支国博物館

オプションツアー(一例)(別料金)(予定)

吉岐の絶景辰ノ島遊覧

健脚レベル★ 約4時間 食事なし
透き通ったエメラルドブルーに白い砂の渚、絶景の辰ノ島遊覧とパワースポット月讀神社、猿岩を巡る観光。

歴史浪漫の離島めぐり

健脚レベル★ 約4時間 食事なし
吉岐の歴史スポットを現地ガイドと巡る。
一支国博物館・小島神社・猿岩等

実りの島吉岐ハイライト

健脚レベル★ 約5時間30分 食事付
島の見どころ巡る観光ハイライト。
はらぼげ地蔵・左京鼻・一支国博物館・猿岩等観光と郷土料理の昼食

吉岐グルメと神秘のパワースポット巡り

健脚レベル★ 約5時間30分 食事付
島が育む新鮮素材(吉岐牛・海鮮料理)の食事と吉岐の蔵酒試飲等吉岐グルメ満喫と神様に護られた吉岐で開運祈願。 月讀神社・小島神社等

Tokushima 徳島

自然に恵まれ 歴史・文化が多く残る街

10月4日(火)



鳴門のうず潮



大塚国際美術館



霊山寺

オプションツアー(一例)(別料金)(予定)

西洋名画約1000点 日本最大級「大塚国際美術館」鑑賞

健脚レベル★ 約3時間30分 食事なし
世界の名画に出会える日本一満足度の高い美術館で有名な「大塚国際美術館」をゆっくりと見学いただけます。

鳴門うずしお遊覧船と一番札所「霊山寺」

健脚レベル★ 約3時間 食事なし
鳴門海峡うずしお観潮船遊覧と四国一番札所霊山寺を巡ります。

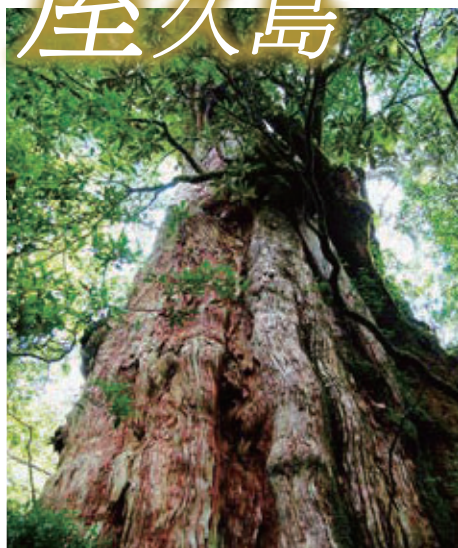
阿波十郎兵衛屋敷と郷土料理の昼食

健脚レベル★ 約3時間30分 食事付
阿波十郎兵衛屋敷(人形浄瑠璃)と市内料亭での郷土料理昼食。

阿波おどり会館と徳島市内観光

健脚レベル★★ 約3時間15分 食事なし
徳島市内の見所と阿波おどり会館を見学します。

屋久島



紀元杉



西部林道



永田いなか浜

オプションツアー(一例)(別代金)(予定)

屋久島のほほん半日観光 健脚レベル★ 約4時間15分 食事なし
屋久島を代表する観光スポット「大川の滝」(日本の滝百選)、「千尋の滝」、屋久島自然館を巡ります。

白谷雲水峡ウォーキング 健脚レベル★★★ 約3時間30分 食事なし
白谷雲水峡=原生林林道=二代大杉=弥生杉などトレッキング。初めての方でも安心。

白谷雲水峡苔の森トレッキング 健脚レベルトレッキング 約7時間 食事弁当付
白谷雲水峡・さつき吊り橋・楠川歩道・苔むす森・弥生杉等、ものけ姫のモデルとなった幻想的な森を巡る。

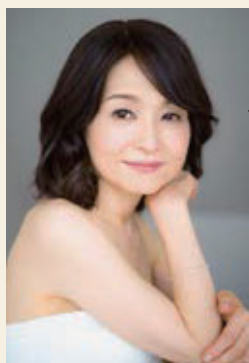
大自然体感 屋久島満喫1日観光 健脚レベル★★ 約7時間 食事付
観光バスにて原生林の森、ヤクスギランド・紀元杉・千尋の滝など屋久島の自然を満喫。

屋久島ぐるり1周ハイライト 健脚レベル★ 約7時間 食事付
シカやサルが出迎える世界遺産の地西部林道や永田いなか浜・大川の滝を巡る。

屋久島リゾート「サンカラホテル」の昼食と屋久島満喫観光 健脚レベル★★ 約7時間 食事付
絶景の眺望で有名な屋久島リゾート「サンカラホテル」の洋食コースランチと紀元杉、ヤクスギランド、千尋の滝観光。

クルーズライフを彩るエンターテインメント

毎夜船内ではショータイムがございます



シンガーソングライター
辛島 美登里

鹿児島県出身。
奈良女子大学卒業後、
作曲活動を開始。
デビュー翌年の1990
年「サイレント・イヴ」
が大ヒット、1995年
「愛すること」で第37
回日本レコード大賞
作詞賞を受賞。以後多
くのシングル、アルバ
ムを発表。
30周年の2019年以

降、記念アルバム『Cashmere』『Carnation』『Cherry blossoms』を連続リリースし、毎年春にはツアーを開催。大好評を博している。



ソプラノ歌手
吉村 美樹

京都府出身。第1回東京声楽コンクール第1位および審査委員長賞受賞。「魔笛」夜の女王役で東京デビュー。



マジシャン/ビデオグラファー
三志郎

沖縄県出身。多数のTVやショーに出演。映像クリエイターとしても活躍し「シン・ゴジラ」では公式カメラマンを務めた。



落語家
三遊亭 萬窓

六代目三遊亭円窓に入門。平成13年萬窓を名乗り真打昇進。常に「明るく、楽しい、わかりやすい」落語を演じています。



写真家
中村 風詩人

船旅をこよなく愛し13年間クルーズに継続乗船。『ONE OCEAN』や『小笠原のすべて』等、海についての著書多数。

安らぎの空間 (2022年春 客室改装! スーペリアツイン誕生)

スイートルーム 特別なおもてなし 全室に完備されるブローバス、にっぽん丸バトラーがきめ細やかに対応します。



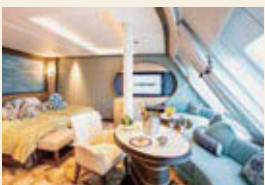
グランドスイート
79㎡ (バルコニー・フロアバス・トイレ付)



ビスタスイート
37㎡~46㎡ (バルコニー・フロアバス・トイレ付)



ジュニアスイート
31㎡ (バルコニー・フロアバス・トイレ付)



オーシャンビュースイート (新カテゴリー)
33㎡ (フロアバス・トイレ付)

朝食、昼食、夕食、夜食のお食事や
おタイムのドリンクをお部屋に
お届けします。

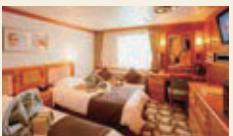
- クリーニングサービスを無料でご利用いただけます。(スイートルーム特典)
- 客室のパソコンでインターネットを無料でご利用いただけます。
- 出港時お部屋にシャンパンボトルをご用意しております。
- DVDソフトを無料でご利用いただけます。

デラックスルーム

落ち着いた雰囲気はそのままに、開放感を持たせ、さらに居住性をアップした「デラックスペランダ」と「デラックスシングル」。



デラックスペランダ
24㎡ (ペランダ付)



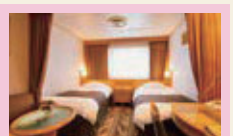
デラックスツイン
19㎡



デラックスシングル
13㎡

ステートルーム

2階~4階のお部屋を改装し「スーペリアツイン」としてグレードアップ致しました。



スーペリアツイン
14㎡~18㎡ (シャワー・トイレ付)
バリアフリー対応 27㎡ (バス付)
コンゼトルーム 42㎡ (バス付)



コンフォートステート
14㎡ (シャワー・トイレ付)



スタンダードステート
14㎡ (シャワー・トイレ付)

車いすの方用の専用ルームもございます。

※名前が変わりました

※写真はすべてにっぽん丸客室のイメージです。

オプションツアー共通のご案内 | ※オプションツアーは日立ポートサービスの旅行企画・実施となります。具体的な内容・旅行代金とお申し込み方法は、別途2022年2月初旬作成のオプションツアーのご案内をご確認ください。

オプションツアーの内容に応じて4段階の健脚レベルの目安を表示しました。お申し込みの際の参考としてご覧ください。

★…車(バスなど)での移動が基本です。各見学地で少し歩きます。★★…見学時間の半分以上が徒歩見学です。★★★…見学時間のほとんどが徒歩見学です。また、長い階段や急な坂道がある場合があります。トレッキング…ハードな山歩きコースです。山歩きできる履物や服装でご参加ください。※ご参加の皆様は履き慣れた靴をご用意ください。※現地諸事情、観光ルートの変更などにより表示の健脚レベルとは異なる場合があります。

2022年9月30日(金)～10月5日(水) 5泊6日

募集人員360名(最少催行人員160名)

日程	寄港地	スケジュール	食事
9/30 (金)	大洗 12:00出港	各自大洗港区へ集合。又は、各地より送迎専用車(有料・無料シャトル)で大洗港区へ。大洗港区出港。乗船前にPCR検査を予定しています。船内イベント、ディナー、コンサート等をお楽しみください。 (にっぽん丸(泊))	☑☑
10/1 (土)	太平洋 瀬戸内海周遊	絶景・瀬戸内クルーズ 瀬戸内海明石海峡大橋・瀬戸大橋・しまなみ海道・関門海峡を通過。 (にっぽん丸(泊))	☑☑☑
10/2 (日)	香島 (長崎県) 10:00入港 17:00出港	香島周辺観光 オプションツアーや自由散策等でお楽しみください。 (にっぽん丸(泊))	☑☑☑
10/3 (月)	屋久島 (鹿児島県) 8:00入港 16:00出港	世界自然遺産「屋久島」周辺観光 オプションツアーや自由散策等でお楽しみください。 (にっぽん丸(泊))	☑☑☑
10/4 (火)	徳島 (徳島県) 11:30入港 16:00出港	徳島・鳴門周辺観光 オプションツアーや自由散策等でお楽しみください。 (にっぽん丸(泊))	☑☑☑
10/5 (水)	大洗 17:00入港 17:30下船	大洗港区へ入港、下船。 解散又はシャトルバス(無料)、送迎専用バスにて各地へ。 (にっぽん丸(泊))	☑☑

食事/☑朝5回、☑昼6回、☑夜5回 ドレスコード(夕食)はカジュアル5回

※感染症の拡大防止、気象・海象、その他の事情(出港地・寄港地の受け入れ状況等)により、運航スケジュール、イベントを変更または中止する場合があります。

ご旅行代金【大洗港発着】(大人お一人様・PCR検査費用含む・税込) ※改定新料金となります。

客室タイプ	ステートルーム		デラックスルーム			スイートルーム			
	コンフォートスタート	スーパーアツイン	デラックスシングル	デラックスベランダ	デラックスツイン	ジュニアスイート	オーシャンビュースイート	ピスタスイート	グランドスイート
3名1室利用	239,000円	269,000円	—	—	—	—	—	759,000円	—
2名1室利用	309,000円	339,000円	—	579,000円	519,000円	719,000円	759,000円	859,000円	1,059,000円
1名1室利用	389,000円	434,700円	519,000円	—	—	—	—	—	—

ご旅行代金について ■子供代金:2歳以下小学生以下は上記大人代金の75%、中学生以上は大人代金となります。お子様の1名1室利用はお受けできません。
■スーパーアツイン(3名～6名1室利用)旅行代金(大人お一人様)3名1室利用339,000円、4名1室利用289,000円、5～6名1室利用259,000円

有料送迎(バス・タクシー)プラン(往路:9/30(金) 復路:10/5(水))

お一人様(大人小人同一料金) 各県発着最少催行人員10名 片道 5,000円 往復 10,000円

- 首都圏 JR東京駅・JR松戸駅・JR柏駅・JR大宮駅
- 群馬県 JR渋川駅・JR前橋駅・JR高崎駅・JR伊勢崎駅・東武新桐生駅・東武大田駅・沼田IC
- 栃木県 JR那須塩原駅・東武日光駅・JR宇都宮駅・JR小山駅・壬生PA
- 茨城県 JR古河駅・JR牛久駅・JR土浦駅・TXつくば駅

※各地より事前検査会場までバス利用を予定していますが、コロナ感染症の感染状況により、往路(乗船前)のPCR検査会場への移動が、参加グループごとにタクシーに変更になる場合がございます。

無料シャトル(事前予約制)

9/30(金) 戸市内(水戸京成パーキング・水戸駅南口)→大洗港

10/5(水) 大洗港→戸市内(水戸京成パーキング・水戸駅南口)

大洗港駐車場無料留置プラン

大洗港では旅行期間中、無料駐車場をご用意いたします。

「にっぽん丸」の新型コロナウイルス感染症に関する対応について

当面の間、にっぽん丸クルーズにおけるご予約時のお申込み条件および乗船受付時(出港当日)の健康状態について、以下の特別条件を適用させていただきます。

1.【ご予約時のお申込み条件】
以下の条件に該当するお客様はご家族・ご同行者・ご同室者も含め、ご乗船をお断りさせていただきます。なお、基礎疾患のある方、特に呼吸器系疾患のある方は事前にかかりつけ医にご相談の上お申込みください。
a)乗船前日より遡って14日以内に37.5℃以上の発熱、咳、のどの痛み、筋肉痛(運動によるものは除く)、倦怠感、悪臭、味覚・嗅覚に異常などの症状を有した方
b)乗船前日から遡って14日以内に海外渡航歴を有する方
c)乗船前日から遡って14日以内に新型コロナウイルス感染症と診断された方、もしくは感染の疑いありと濃厚接触(+)をした方
(+)…手で触れることのある距離(目安1メートル)で、必要な感染予防策なしで15分以上の接触(交通機関等公共の場での一時的な接触は除く)。
d)新型コロナウイルス感染症により入院または自宅・ホテル等で療養されていた方で、乗船前日より遡って14日以内に退院または療養期間を終了された方
※a～dに該当する方は、クルーズ代金にかかる取消料は免除とさせていただきます。

2.【ご乗船前の健康状況の確認について】
(1)検温を実施します。
(2)「健康質問票」をご提出いただきます。
※上記(1)(2)の結果として、乗船前の検温で37.5℃以上の発熱が合った場合、または健康質問票の記載内容に応じて、ご家族・ご同行者・ご同室者を含め、ご乗船をお断りします。なお、交通費・宿泊費・宅配便などの諸費用はお客様の負担となります。
(3)体調がすぐれないお客様は無理をせずご乗船をお控えください。
3.【ご乗船前の健康状況の確認について】
2021年2月1日現在、新型コロナウイルス感染症の感染状況を踏まえ、お客様に安全なサービスを提供するため、船内におけるサービス内容(お料理の提供方法や座席数の削減など)を一部変更させて頂く場合があります。
4.【その他】
唾液検体による事前PCR検査を実施いたします。(必須)
ご乗船に先立ち、ご自宅で行う唾液検体採取による新型コロナウイルスの事前PCR検査を実施いたします。当検査実施により船内における感染症予防を図ります。ご乗船に際しては、この事前PCR検査が必須となります。詳細はご乗船のお客様にご案内いたします。お客様のご理解をお願いいたします。事前検査の結果「高リスク」もしくは「再検査」と判定されたお客様はご乗船いただけません。
※検査費用はクルーズ代金に含まれています。
※事前検査キットを検査会社によりご自宅にご送付いたします。
※検査結果は「高リスク」「低リスク」「再検査」にて表示されます。それぞれ医師による確定診断ではございませんが、医療機関で行われているPCR検査と同等程度の精度となります。
※クルーズのお申し込み時に事前PCR検査の実施及びお客様の個人情報(お名前・年齢・性別・職業・船会社)をお申し込み旅行会社及び検査会社へ提供することにご同意いただくことがクルーズのお申込み条件となります。

旅行条件(要約) 詳しい旅行条件を記載した書面をお渡ししますので、事前にご確認の上、お申し込みください。

- 1.旅行のお申込み
a.所定のお申込み書に必要事項をご記入の上、お申込み金1名様当り下記金額を添えてお申込みください。募集型企画旅行契約は、当社が契約の締結を承認し、申込み金を受領した時点で成立するものといたします。

旅行代金(お一人様)	15万円以下	15万円以上～30万円未満	30万円以上
お申込み金	20,000円	30,000円	50,000円
- 2.旅行のお支払い
お申込み金を除いた残金は、旅行開始日の前日から起算してさかのぼって、旅行開始日の1ヶ月前までにお支払いいただきます。
- 3.旅行代金に含まれるもの
a.旅行日程に明示した船室の運賃。
b.旅行日程に明示した船内食料、食事、船内イベント参加費(一部材料費を除く)、交通費。
c.旅行代金に含まれないもの(前項の他は旅行代金に含まれていません。その一部を例示します。)
a.傷害疾病に關する医療費及び賠償費用、並びに旅行保険料。
b.アルコール等飲料の代金、クリーニング、電報・電話料、その他追加飲食等個人的性質の諸費用及びそれに伴うサービス料。
c.船内での有料サービス。
d.寄港地での希望者の方参加されるオプションツアーの費用。
e.出発地まで、及び帰港地からの交通費、その他個人的費用。
- 5.取消料
お申込み後、お客様の都合で取消しをされる場合、下記表の取消料を申し受けます。

取消日	取消料
旅行開始日の前日より	旅行代金の10%
さかのぼった旅行代金	旅行代金の20%
30日前～21日前	旅行代金の30%
20日前～9日前	旅行代金の50%
7日前～前日	旅行代金の80%
当日	旅行代金の100%
- 6.添乗員同行の有無
添乗員同行します。(大洗港～大洗港間)
- 7.その他
a.参加者の人数が、明示した最少催行人員に達しない場合は旅行を中止します。この場合は旅行開始日の前日から起算し、さかのぼって13日目に当たる日より前までにお客様にその旨を通知いたします。
b.運送機関の運賃・料金の増額に伴い、旅行代金を増額する場合は、旅行開始日の前日から起算し、さかのぼって15日目に当たる日より前まで、お客様にその旨を通知いたします。
c.天災地災、戦乱、運送機関等の争議行為等、その他当社の管理できない事由が生じた場合、旅行の安全かつ円滑な実施をはかるため、止むを得ない時は旅行を中止、または旅行の変更をすることがあります。
d.旅行条件・旅行代金は、2022年2月1日を基準としております。
e.その他の事項については当社の旅行条件書により、
8.最少催行人員:160名

●個人情報の取り扱いについて
当社と当社の受託旅行取扱会社(以下販売店)は、旅行申込の際に提出された申込書等に記載された個人情報について、お客様との連絡のために利用させていただきます。お客様にお申込んだ旅行において運送・宿泊機関等(主要な運送・宿泊機関については各スケジュールに記載されています)の提供するサービスの受領のための手続きに必要な範囲内で利用させていただきます。当社及び販売店は、よりよい旅行商品の開発のためのマーケット分析およびアンケートのお願い、当社または販売店の旅行商品ののご案内及び特典サービスの提供をお客様にお届けするために、お客様の個人情報を利用させていただくことがあります。

●お問い合わせ・お申し込みは下記まで

企画 上毛新聞社・下野新聞社・茨城新聞社

主催
～クルーズのエキスパート～
日立ポートサービス
クルーズデスク
茨城県日立市久慈町1-3-10 日立埠頭(株) 本社1階
茨城県知事登録旅行業2-628号 日立埠頭株式会社